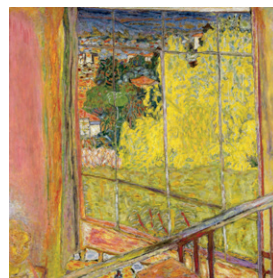


Pierre Bonnard,
L'Atelier au mimosa, Le Cannet, hiver 1939 – octobre 1946,
huile sur toile, 127,5 · 127,5 cm, Paris,



Centre Pompidou, Musée national d'art moderne,
Centre de création industrielle

Droits d'utilisation :

Reproduction papier : format 1/4 de page maximum

Reproduction en ligne : 400 X 400 pixels maximum, 72 DPI

Nous serions ravis de recevoir une copie de votre article :

contact@museebonnard.fr

Ou

Musée Bonnard

Hôtel de Ville - BP 30089

06115 Le Cannet cedex